

Nieuw

# AutoMini



Het geluid van de TV rechtstreeks naar uw hoortoestel

Wanneer u televisie kijkt, wilt u alles goed kunnen horen zonder het volume overdreven hard te zetten. Daarom is er nu AutoMini, een perfecte individuele geluidsoplossing, ontworpen voor alle slechthorenden die een hoortoestel met luisterspoel dragen. Met AutoMini ontvangt u altijd het juiste volume zonder hinderlijke achtergrondgeluiden. Voor familie, vrienden en burens staat uw televisie nooit meer te hard.

**Nieuw!** Nu met vertragingfunctie – voor perfecte synchronisatie van beeld en geluid van flatscreens



ReSound

rediscover hearing

# AutoMini - Het alternatief voor een te hoog volume

## Het juiste geluid bij het juiste beeld – ook bij digitale televisie

Met AutoMini ontvangt u altijd het juiste geluid bij het juiste beeld. Wanneer u schakelt tussen verschillende geluidsbronnen, zoals videorecorder of Dvd-speler, signaleert het systeem dit automatisch. Deze automatische signalering werkt ook vlekkeloos bij digitale televisie. AutoMini herkent ieder apparaat dat u gebruikt en schakelt direct over naar het juiste geluid wanneer u op de televisie van zender wisselt. U kunt zonder storende achtergrondgeluiden ontspannen televisie kijken.

## Flexibel en functioneel

Op elke televisie bevindt zich een aansluiting die geschikt is voor AutoMini. Het maakt niet uit welke televisie u hebt. U kunt altijd genieten van deze perfecte geluidsoplossing.

## Synchronisatie van beeld en geluid voor flatscreens – Vertragingfunctie

Op bepaalde LCD en PLASMA televisies lopen beeld en geluid niet synchroon. Dit kan eenmalig worden aangepast met de vertragingknop aan de achterkant van AutoMini. Hiermee kan een perfecte synchronisatie van beeld en geluid worden ingesteld.

## Persoonlijke geluidsinstelling

U stelt het gewenste geluidsvolume in bij de installatie. De Automatisch Gain Control (AGC) houdt vervolgens het geluid automatisch constant, ook als de televisie harder of zachter wordt gezet.

## Eenvoudig aan te sluiten

U sluit AutoMini aan op uw televisie en op het luisterkussen. Het geluid van de televisie wordt rechtstreeks naar uw oor gezonden via het luisterkussen en de T-stand van uw hoortoestel. Bij AutoMini worden het luisterkussen en twee verschillende aansluitopties meegeleverd. U kunt ook een halslus met volumeregelaar gebruiken (niet meegeleverd). Welke optie u ook kiest, u bent altijd verzekerd van een prettig en natuurlijk geluid.

## Eenvoudig mee te nemen

AutoMini is compact en kan eenvoudig worden meegenomen naar uw vakantiebestemming. U kunt AutoMini met de bijgeleverde accessoires aansluiten op elke televisie waar u naar kijkt, bijvoorbeeld in de caravan. U kunt uw eigen volume kiezen zonder iemand te hinderen en u kunt ongestoord luisteren.



AutoMini op ware grootte

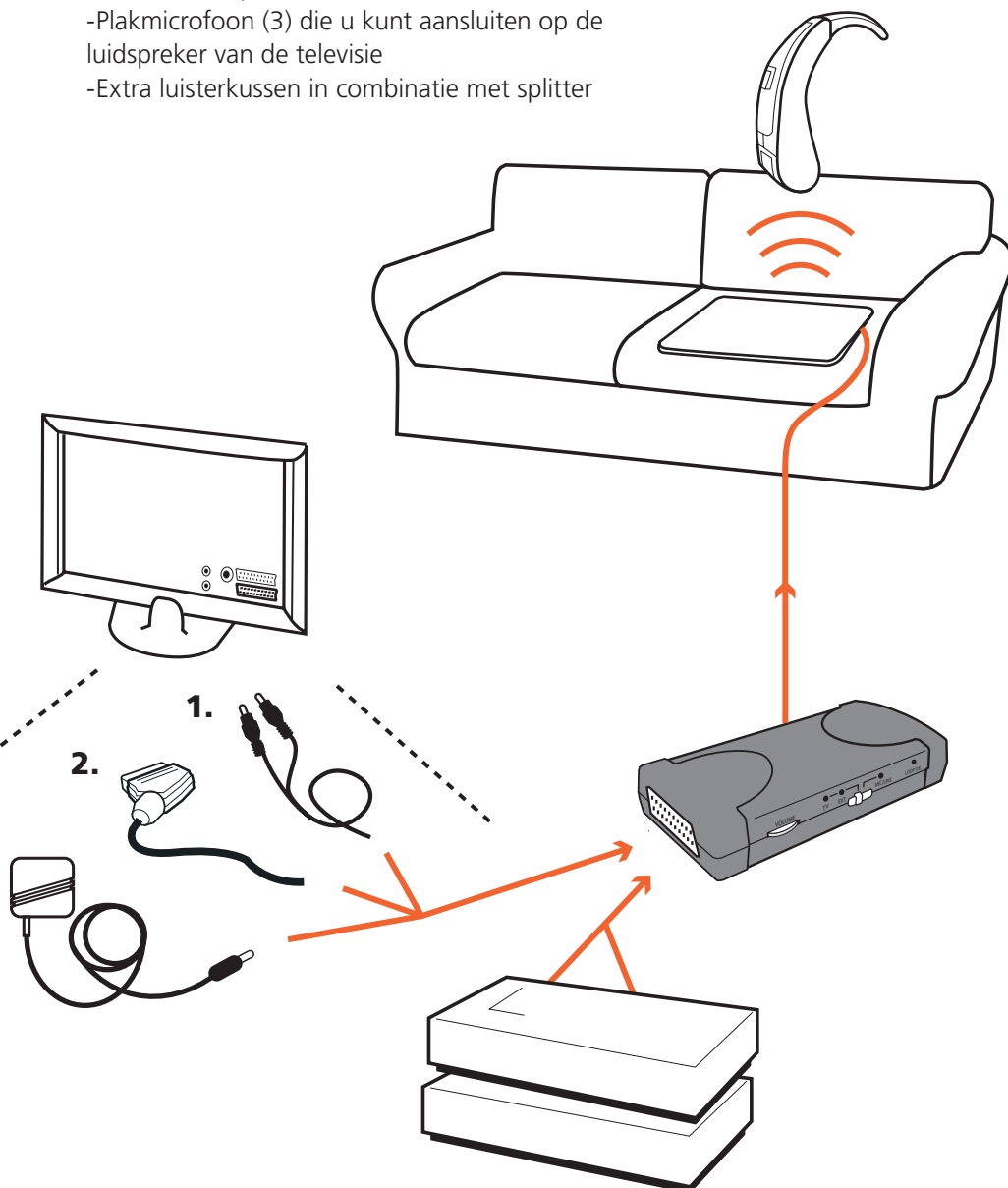


AutoMini werkt op elke televisie. U kunt AutoMini op twee verschillende manieren aansluiten:

1. Via de 'Line-Out' aansluiting van de televisie
2. Via de SCART-aansluiting van de televisie

Accessoires, apart te bestellen:

- Plakmicrofoon (3) die u kunt aansluiten op de luidspreker van de televisie
- Extra luisterkussen in combinatie met splitter



## Alternatief voor AutoMini



### TS-150

De TS-150 is een ringleidingversterker met meer vermogen dan de AutoMini. Ook dit systeem herkent automatisch het door u geselecteerde apparaat. De TS-150 is geschikt voor thuis en voor ruimtes tot 150 m<sup>2</sup>. In plaats van een luisterkussen wordt een ringleiding langs de wanden van de kamer gelegd. Via de T-stand van uw hoortoestel kunt u op elke plek in de kamer het geluid van de televisie horen.

## Artikelnummer

**AutoMini met vertragingfunctie, EU 200 21 82**

### **AutoMini met vertragingfunctie, EU bevat:**

AutoMini	200 10 32
Netadapter	200 10 37
RCA-kabel, 3,5 mm jack, 1,5 m	200 10 33
Scartkabel	200 10 39
Luisterkussen	200 20 45
DIN-aansluiting	163 373 00

### **Extra accessoires**

Halslus met volumeregelaar	414 01 60
Aansluitsnoer voor halslus	200 20 26
Microfoon FXT voor 3,5 mm jack, 4 m	200 60 13
Adapter voor 2 microfoons	200 90 01
Splitter/adapter luisterkussen	200 22 21

**TS-150 Ringleidingversterker met vertragingfunctie, EU** 200 10 23

## Technische gegevens

### **AutoMini luisterhulp**

Ingangssignaal:	50mV-12V
Aanbevolen uitgangsbelaasting:	4 Ohm
Uitgangsvermogen:	6 W bij 4 Ohm
AGC inregeltijd:	50 ms
AGC uitregeltijd:	35 s
Frequentiebereik:	100 Hz-8 kHz, -3 dB rel. 1 kHz
Distorsie:	<1%
Signaal-ruisverhouding:	>40 dB (A-gewogen)
Geluidsvertraging:	Uit en 50-180 ms
Gewicht:	150 g (excl. netadapter)
Afmetingen:	145 x 70 x 30 mm (met houder, ongeveer 38 mm)

### **Externe netadapter**

Plug-in adapter, primair 230 VAC 50 Hz, secundair 12 VAC 15 VA

### **Luisterkussen**

Weerstand:	4 Ohm
Afmetingen:	41 x 41 x 0,2 cm

9950079 Issue 2, 2010-03 We behouden ons het recht om veranderingen aan te brengen in uiterlijk en specificatie zonder kennisgeving vooraf

## PRODUCENT

*In de betekenis van de Europese Richtlijn Medische Hulpmiddelen 93/42/EEG:*

### **GN ReSound A/S**

Lautrupbjerg 7  
DK-2750 Ballerup  
Denemarken



*Zaken betreffende de Europese Richtlijn Medische Hulpmiddelen 93/42/EEG kunnen worden gemeld bij GN ReSound A/S.*

*Voor vragen over service of producten kunt u contact opnemen met GN Hearing Benelux B.V. in Nederland of België.*

[www.gnresound-ald.com](http://www.gnresound-ald.com)

Contactgegevens Nederland  
GN Hearing Benelux B.V.  
Postbus 85  
6930 AB Westervoort

Contactgegevens België  
Tel: 02 513 55 91  
Fax: 02 502 04 09  
E-mail: [info@gnresound.be](mailto:info@gnresound.be)

Tel: 026 - 3195000  
Fax: 026 - 3195001  
[info@gnresound.nl](mailto:info@gnresound.nl)  
[www.gnresound-ald.com](http://www.gnresound-ald.com)

**ReSound**

rediscover hearing