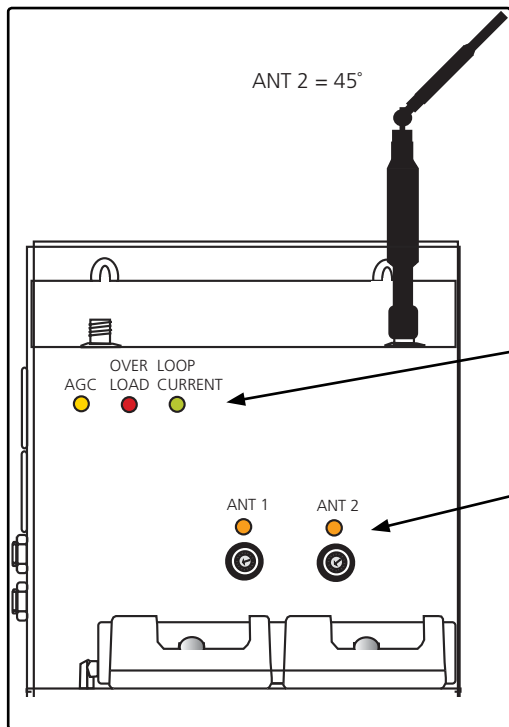


PEDAGOG PHASE SHIFT 90°



Kontrollamper

AGC ●	Lyser gult når sterke lydsignaler mottas fra en mikrofon eller eksterne enheter.
OVER LOAD ●	Blinker rødt ved kraftige lydsignaler.
LOOP CURRENT ●	Lyser grønt når det finnes signaler i slyngen. Slyngen fungerer som antenne 1.
ANT 1 og 2 ●	ANT 1 lyser oransje når FM-mottakeren mottar signaler. ANT 2 lyser oransje når FM-mottakeren mottar signaler.

På/Av

Pedagog Phase Shift 90° skal være tilkopleet strømmettet døgnet rundt og har ingen På/Av-knapp.

På side 2

Her finner du informasjon om:

- hvordan Pedagog PS 90° fungerer,
- sikkerhet,
- batterilading,
- FM-mottakerne,
- eksterne enheter.

Feilsøking!

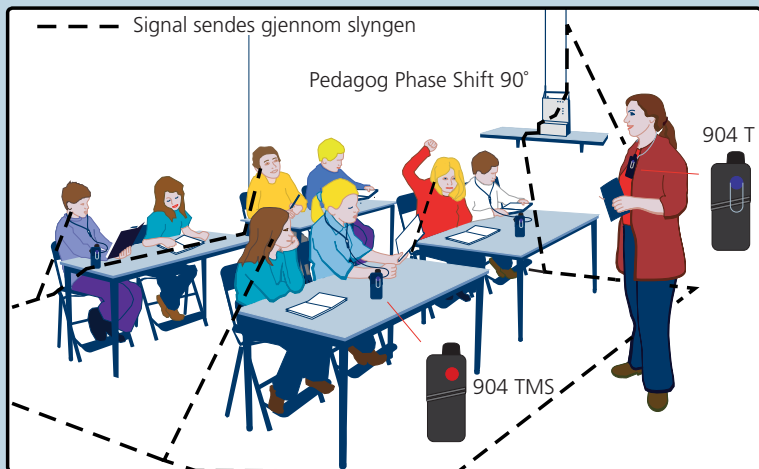
Feil	Kontrollampene	Hva er årsaken til feilen	Løsning
Feil på lyden når noen taler eller når man f.eks. lytter på musikk.	OVERLOAD lyser konstant. LOOP CURRENT lyser.	Innstillingen for lyd kvaliteten er feil.	Ring kundeservice.
Kan ikke høre noen lyd når noen taler i en 904 T/TMS.	LOOP CURRENT er slukket. OVERLOAD lyser konstant eller blinker i takt med tall.	a. Slyngen er ikke tilkopleet Pedagog Phase Shift 90°. b. Lydnivået er feil innstilt på Pedagog Phase Shift 90°.	a. Kople slyngen til ANT1/LOOP på Pedagog Phase Shift 90°. b. Ring kundeservice.
Forstyrrelse på - eller forvrengt lyd.	AGC, OVERLOAD og LOOP CURRENT lyser konstant.	Flere av innstillingene er feil på Pedagog Phase Shift 90°.	Ring kundeservice.
904 T og TMS står i batteri-laderne, men blir ikke ladet.	Batterilampene er slokt.	a. Pedagog Phase Shift 90° er ikke tilkopleet en veggkontakt. b. Batteriene på 904 T/TMS fungerer ikke.	a. Kople Pedagog Phase Shift 90° til en veggkontakt. b. Bytt batterier i 904 T/TMS.
Alle 904 T og TMS er slått av, men Pedagog Phase Shift 90° reagerer som om den mottar et signal.	FM-mottakerens lamper ANT 1 og ANT 2 lyser.	Innstillingen på Pedagog Phase Shift 90° er feil.	Ring kundeservice.
Alle 904 T og TMS er slått på, men Pedagog Phase Shift 90° reagerer ikke på signal fra senderne.	FM-mottakerens lamper ANT 1 og ANT 2 er slokt.	a. Kanalinnstillingene (CHANNEL) på Pedagog Phase Shift 90° og 904T/TMS er feil. b. Batteriene i 904 T/TMS fungerer ikke. c. Antennene er ikke tilkopleet.	a. Still inn kanalene på Pedagog Phase Shift 90° og 904 T/TMS. Se rubrikken "FM-mottakerne" på side 2. b. Skift batterier i 904T/ TMS. c. Kontroller at slyngen (ANT1/LOOP) og bladantennen (ANT2) er tilkopleet Pedagog Phase Shift 90° og at alle elevmikrofoner har antenner tilkopleet.
Ingen lyd på slyngen.	Ingen lys selv med enheter på ladning.	a. Strømtilførselen mangler. b. Sikringsbrudd.	a. Plugg støpset i stikkontakten. b. Ring kundeservice.

Slik fungerer slyngeforsterkeren

I et klasserom med fast montert slynge anvender læreren senderen 904 T. Lyden overføres trådløst til den ene antennen i Pedagog Phase Shift 90° og videre ut i slyngen. Elevene har sine høreapparater i T-modus for å kunne oppfatte lyden. Når elevene skal tale anvender de senderen 904 TMS. Lyden overføres trådløst til den andre antennen i Pedagog Phase Shift 90° og videre ut i slyngen.

Sikkerhet

Forsterkeren blir varm under drift og slås automatisk av ved eventuell overoppheting. Den slås på igjen når temperaturen er tilstrekkelig lav. Pedagog Phase Shift 90° skal ikke skylles eller dyppes i vann. Grunninnstillingene utføres av fagperson. En brukerveiledning medfølger forsterkeren.



Vedlikehold

Det er viktig at det er god luftsirkulasjon rundt forsterkeren og at kabinettet holdes rent og fritt for støv og smuss. Fjern jevnlig støv og smuss med støvsuger og en tørr- eller lett fuktet fille. Vær spesielt påpasselig med å fjerne støv i lade brønnen. Husk også de eksterne ladestasjonene for 904 TMS.

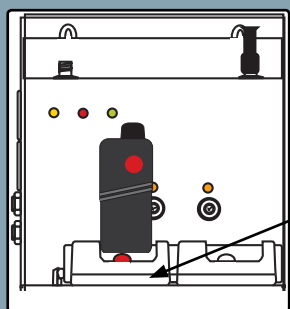
Sjekk med jevne mellomrom at ledninger og tilkoblinger er i orden (gjerne daglig).

Oppdager man skade på plugger, kabinett eller ledninger bør skadene utbedres av fagmann snarest mulig. Om nødvendig må forsterkeren frakobles strømmen til skaden er utbedret.

Batterilader

Plasser senderen i batteriladeren. Batterilampene lyser under lading.

- Rødt betyr at senderen lades.
- Grønt betyr at ladingen er fullført.



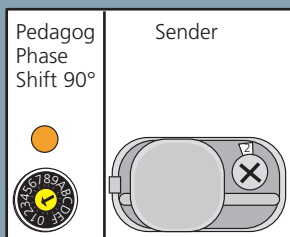
Lading skjer automatisk i løpet av 14 timer. Påbegynt ladeperiode fortsetter selv om 904T/TMS tas ut av laderen og settes inn igjen innen 6 sekunder. Om det går mer enn 6 sekunder startes en ny 14 timers lading.

FM-mottakerne

Lampene lyser når et signal mottas fra en av Transett 904-senderne.

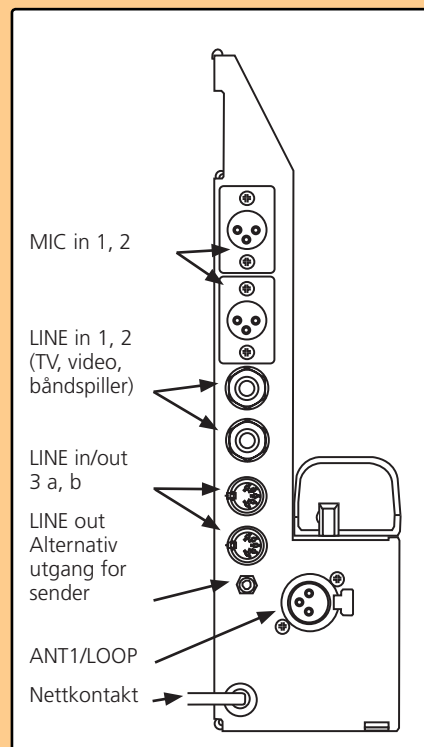
Still inn kanalene ved hjelp av en liten skrutrekker (medfølger produktet). Sett på en tape for å beskytte kanalinnstillingene på Pedagog Phase Shift 90°.

Senderne skal ha samme kanalinnstillinger som CHANNEL på Pedagog Phase Shift 90°.



Eksterne enheter

Kople til TV, video, båndspiller eller andre enheter på forsterkerens venstre side.



GN ReSound AS

Akersgaten 45
Postboks 132 Sentrum
0102 Oslo
Telefon: 22 47 75 30
Telefaks: 22 47 75 50
info@gnresound.no
www.gnresound.no